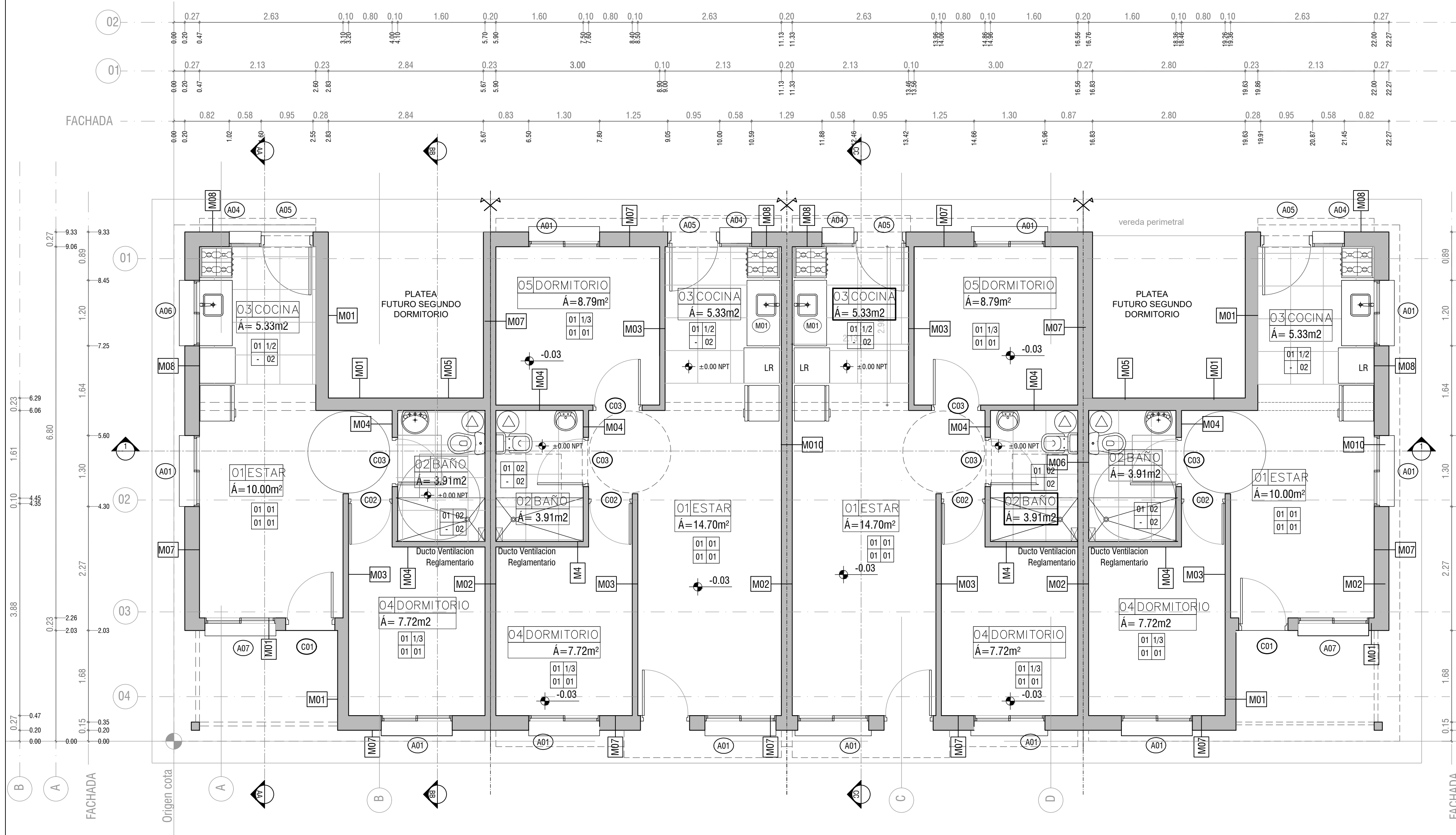
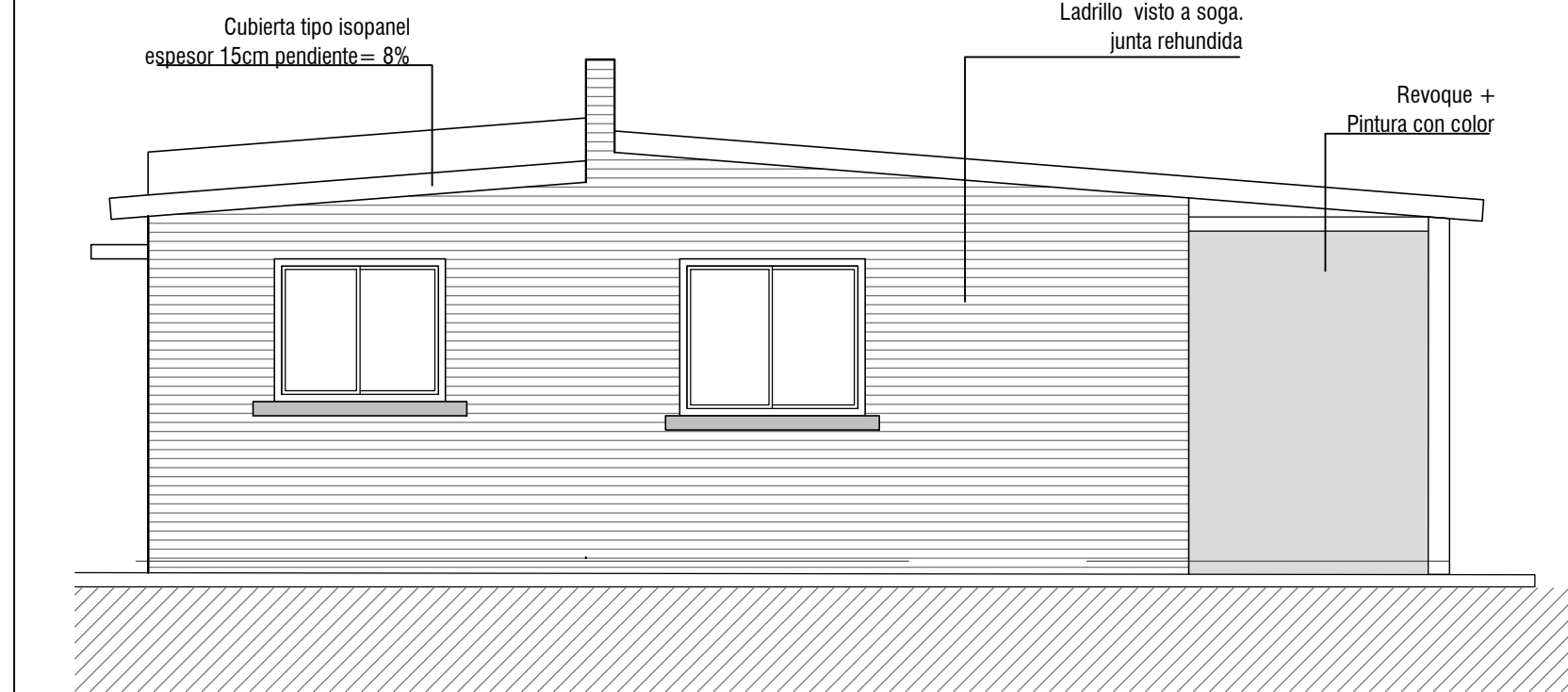


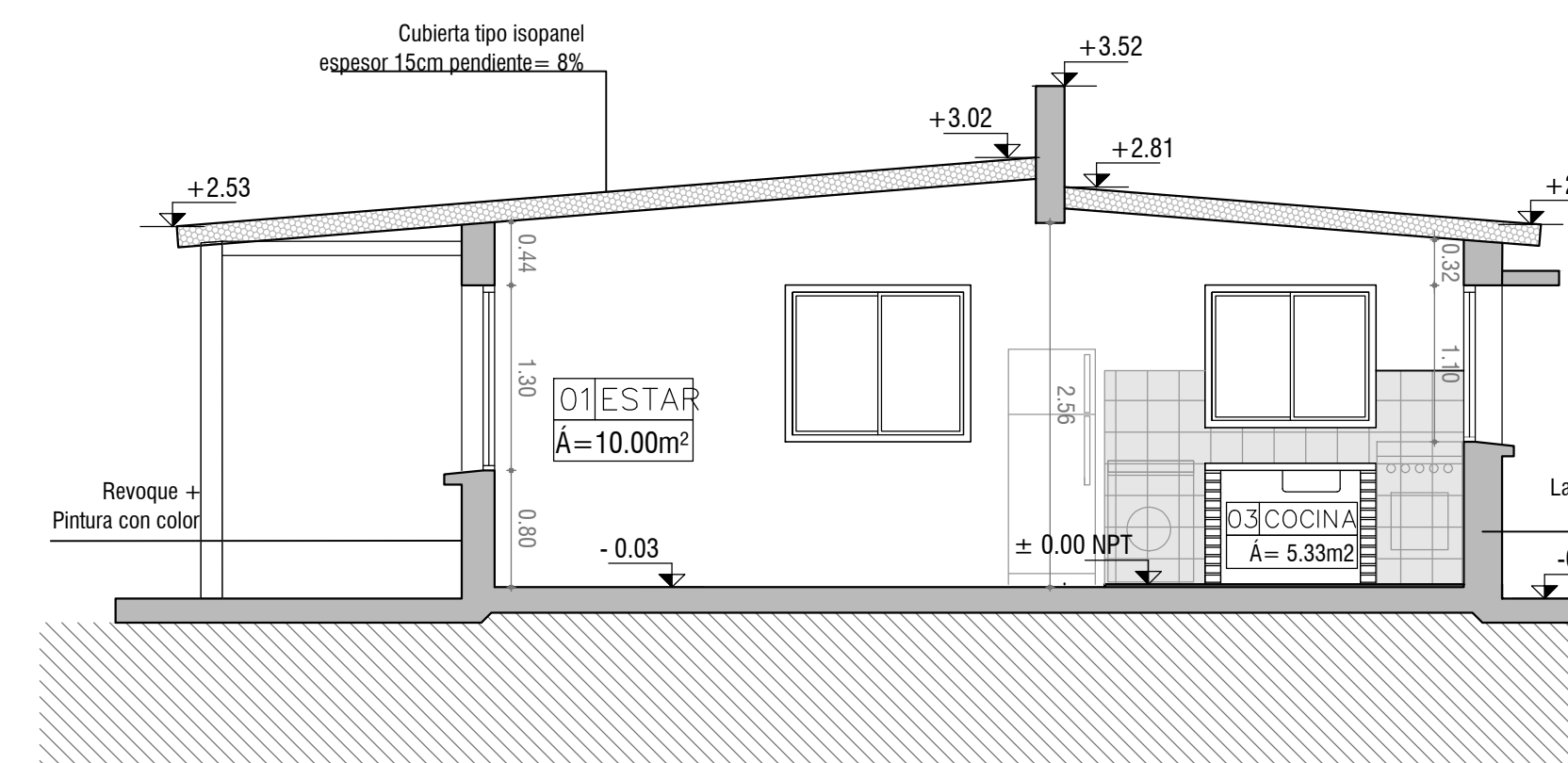
PLANTA ALTA - escala 1/50



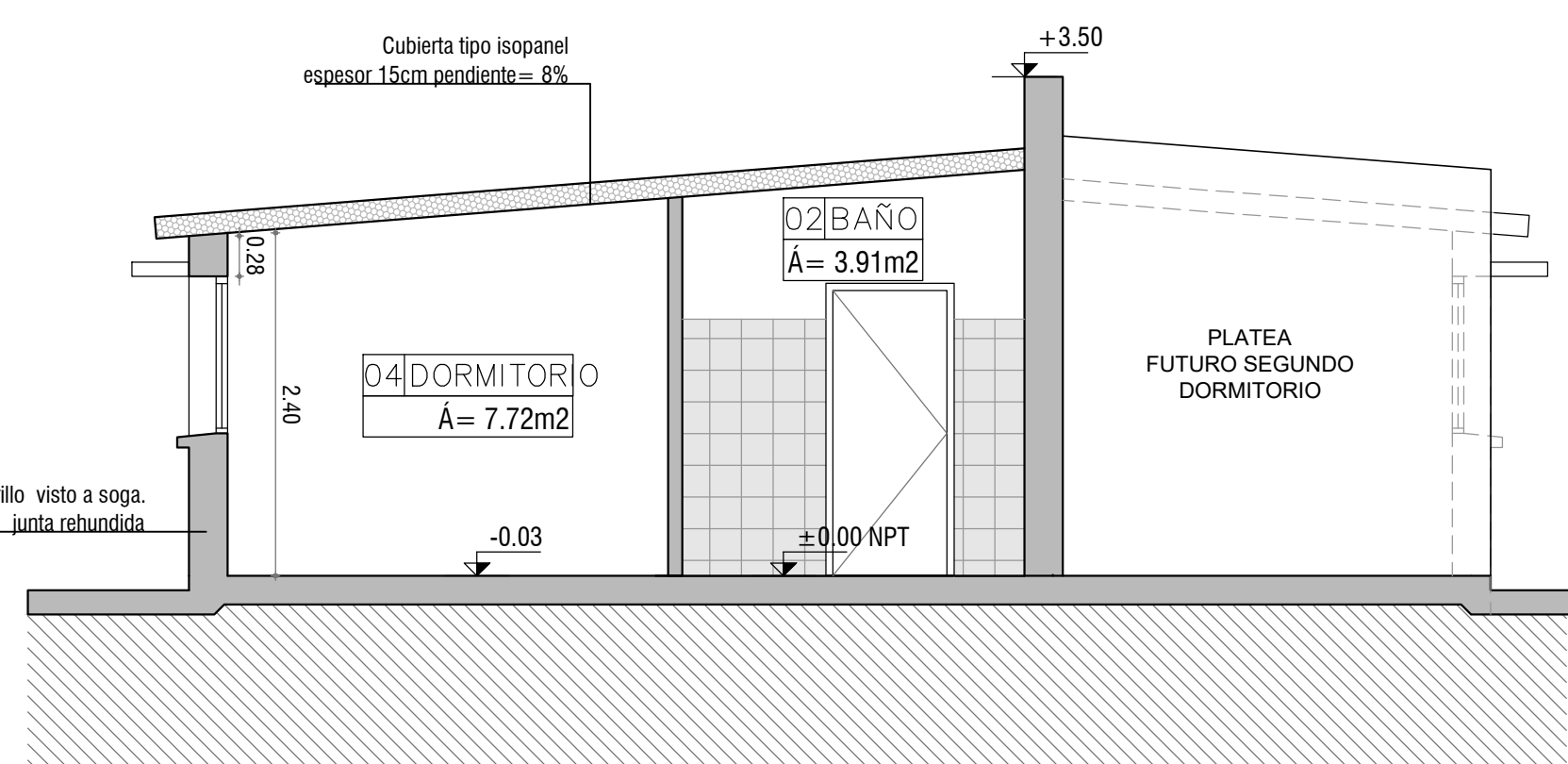
PLANTA BAJA - escala 1/50



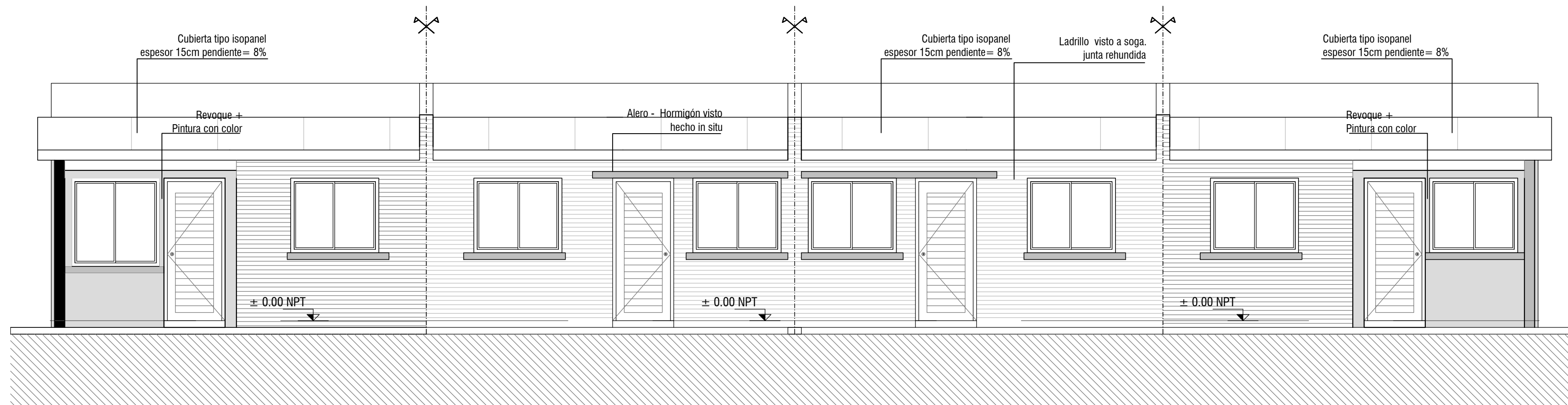
FACHADA LATERAL - escala 1/50



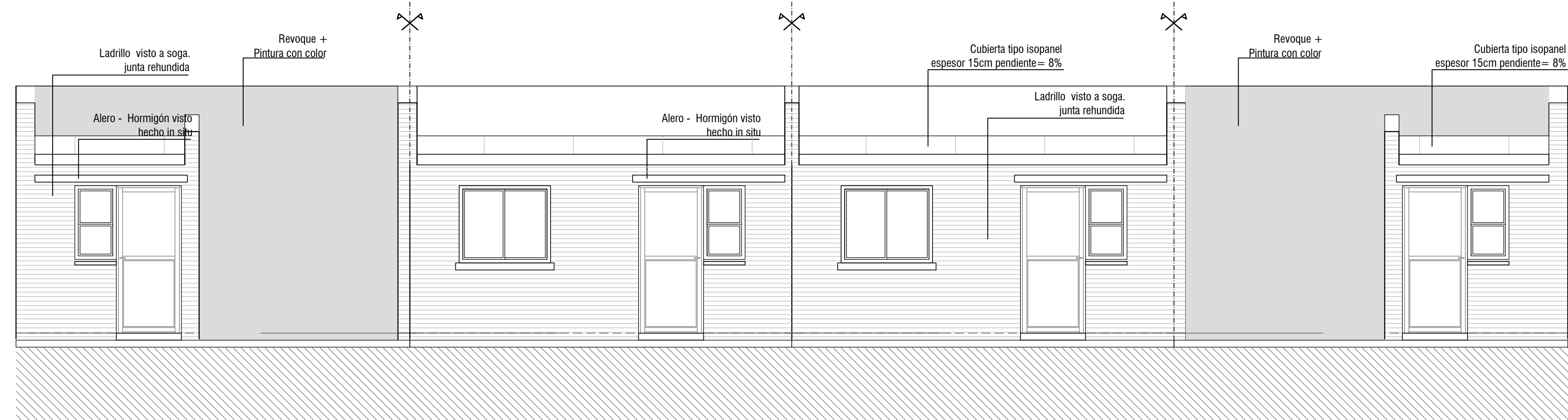
CORTE A-A - escala 1/50



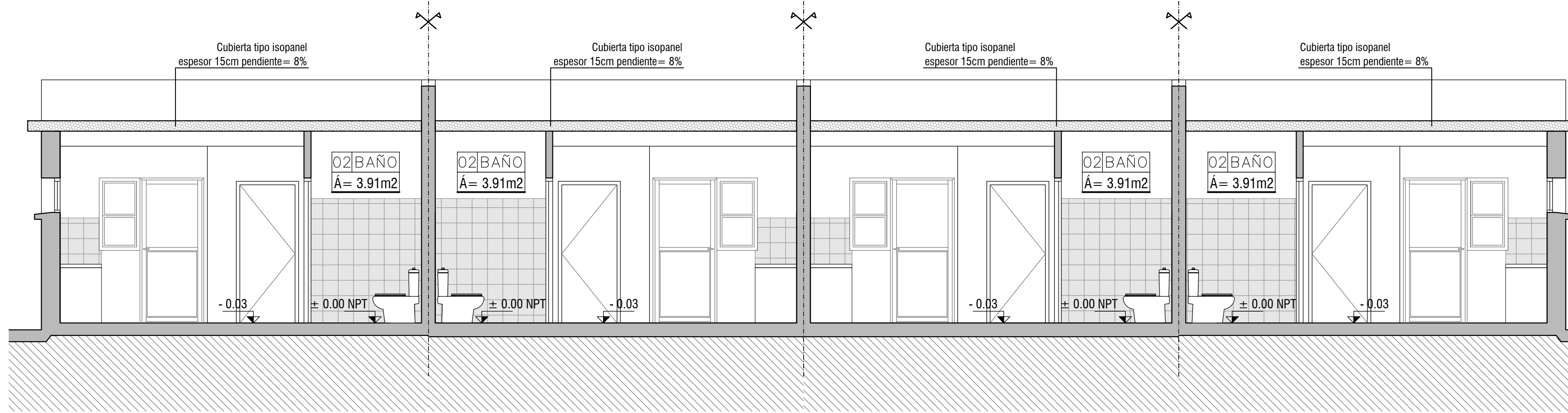
CORTE B-B - escala 1/50



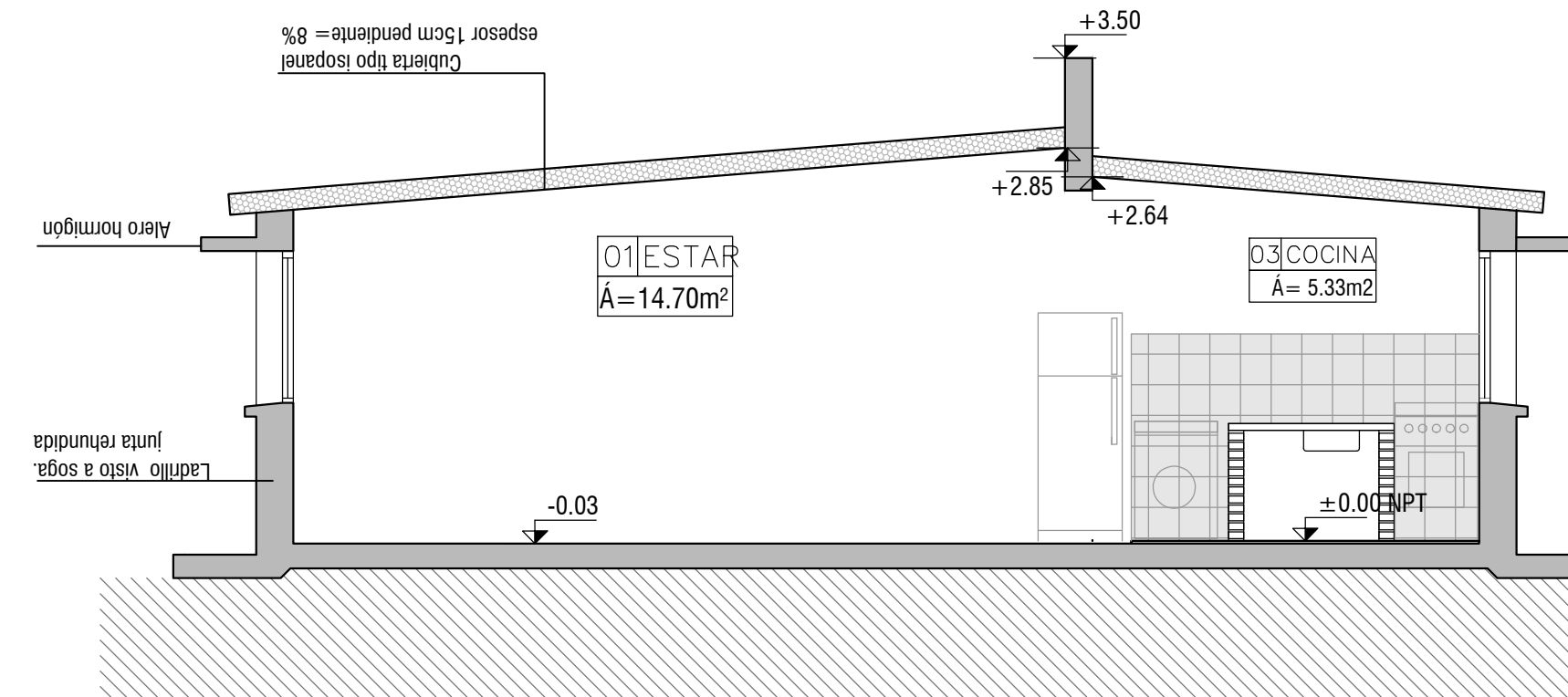
FACHADA PRINCIPAL - escala 1/50



FACHADA POSTERIOR - escala 1/50



CORTE 1-1 - escala 1/50

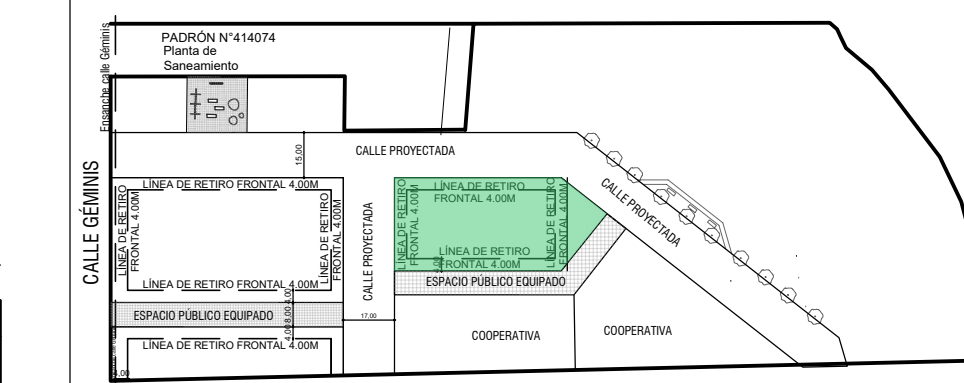


CORTE C-C - escala 1/50

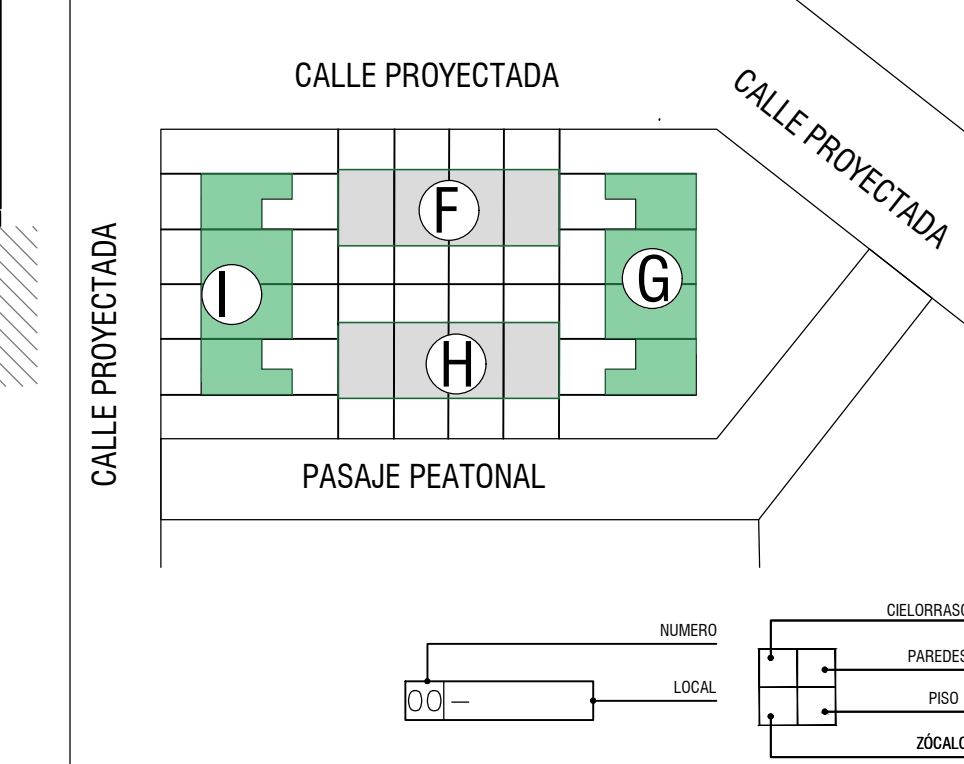


PLANO DE UBICACIÓN  
escala 1/4000

TIPOLOGÍAS			
	área	cant.	
1D	35,7 m <sup>2</sup>	12	
2D	50 m <sup>2</sup>	20	
3D	65,5 m <sup>2</sup>	12	
4D	80 m <sup>2</sup>	10	
Total viviendas		54	



Planta esquema  
Sector 03-bloque G y I



REFERENCIA TERMINACIONES			
CIELO RASO			
1	CUBIERTA ISOPANEL		
2	INTERIOR		
PAREDES			
1	BLOQUE PINTADO 2 MANOS DE PINTURA VINÍLICA INTERIOR LAVABLE		
2	BALUSTAS CERRADA		
3	PAREDES DE VISO PERIÓDICO 2 MANOS DE PINTURA VINÍLICA INTERIOR LAVABLE E PUENTE SER CON COLOR		
PISO			
1	ISOPANEL LADRILLO		
2	BALUSTAS CERRADA		
ZÓCALOS			
1	ISOPANEL		

REFERENCIA PLANILLAS			
CARPINTERÍA ALUMINIO			
(A01)	1.30X1.10m, conector, 50% móvil, Antepecho 1.00m		
(A02)	0.40X1.10m tip		
(A03)	0.80X2.00m, conector, 50% móvil, Antepecho 1.50m		
(A04)	0.80X2.00m, 50% móvil, Antepecho 1.10m		
(A05)	0.80X2.00m, 50% móvil, Antepecho 1.10m		
(A06)	1.30X1.10m, conector, 50% móvil, Antepecho 1.10m		
(A07)	1.30X1.10m, conector, 50% móvil, Antepecho 0.80m		
CARPINTERÍA MADERA			
(M01)	0.80X2.00m, 100% móvil, Antepecho 1.50m		
(M02)	0.80X2.00m, 100% móvil, Antepecho 1.10m		
(M03)	0.80X2.00m, 100% móvil, Antepecho 1.10m		

MESADAS			
(M01)	0.80X1.10m		

**NOTAS:**  
Las medidas altimétricas están en metros, referidas al ±0.00 de Nivel de Piso Terminado.

Rejas: Se dejarán planchuelas en espera para futura colocación de rejas.

En viviendas de un dormitorio se dejará platea para futura ampliación.

Las viviendas serán construídas en su totalidad en el padrón N°168.353. Todas deben cumplir con la Normativa Departamental (Volumen XV Digesto Departamental), esto incluye los artículos R.1694.8, R.1694.9 y R.1694.1 que refieren a accesibilidad.

Intendencia de Montevideo Departamento de Desarrollo Urbano División: Tierras y Hábitat Servicio de Tierras y Vivienda		PROGRAMA: Reubicación Chacarito de los Padres		PADRÓN N°: 168.553
PROPIETARIO: Intendencia de Montevideo		REQUERIMIENTO: P.Horizontel		CONCEPTO: Obra Nueva
PLANO: BLOQUE G y I-PLANTA ALTA Y BAJA		FECHA: 05/2023		ESCALA: 1/50
PROPIETARIO:		LÁMINA:		
TÉCNICO:				